

ATELIERS PARTICIPATIFS

*Que voulons-nous
pour le Pays de Herve ?*

Mardi 17 nov. 2020
en virtuel

3 possibilités horaires :
matin / après-midi / soir



Inscription nécessaire sur
www.galpaysdeherve.be



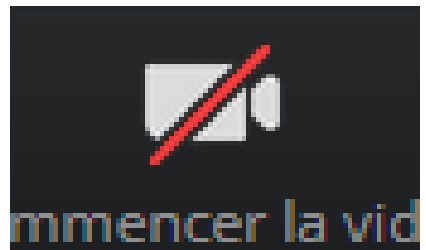
Fonds européen agricole
pour le développement rural :
L'Europe investit
dans les zones rurales



Prise en main de zoom



Autoriser



Autoriser



Fenêtre de
dialogue
par écrit

Pourquoi une démarche paysagère participative ?

<https://galpaysdeherve.be/?QueVoulonsNous>

**Le paysage n'est pas
qu'une contrainte pour les candidats bâtisseurs
ou une image de carte postale !**



***UNE CONTRAINTE
POUR LES PORTEURS DE
PROJETS ?***



***UNE IMAGE DE CARTE
POSTALE ?***

LE PAYSAGE EST AUSSI (ET SURTOUT) :

- LE REFLET D'UNE DYNAMIQUE DE TERRITOIRE***
- UNE RESSOURCE***
- UN LEVIER DE DÉVELOPPEMENT***

Le paysage reflète l'identité et la dynamique d'un territoire.

Il évolue avec le territoire .

Il témoigne de notre manière de vivre, d'habiter, de se déplacer, de produire, de consommer, de travailler, etc.

Réinventons le territoire et préparons l'avenir !

- ➔ Quelle dynamique souhaitons-nous mettre en place ?
- ➔ Quelles sont les ressources du territoire à développer en priorité, quelles sont celles qui fédèrent, quelles sont celles qui font débat ?
- ➔ Quelles actions devons-nous initier ?

C'est pour répondre ENSEMBLE à ces questions que le GAL Pays de Herve organise la démarche paysagère participative.

Quel projet de territoire et de paysage pour demain ?



Les objectifs de la démarche sont :

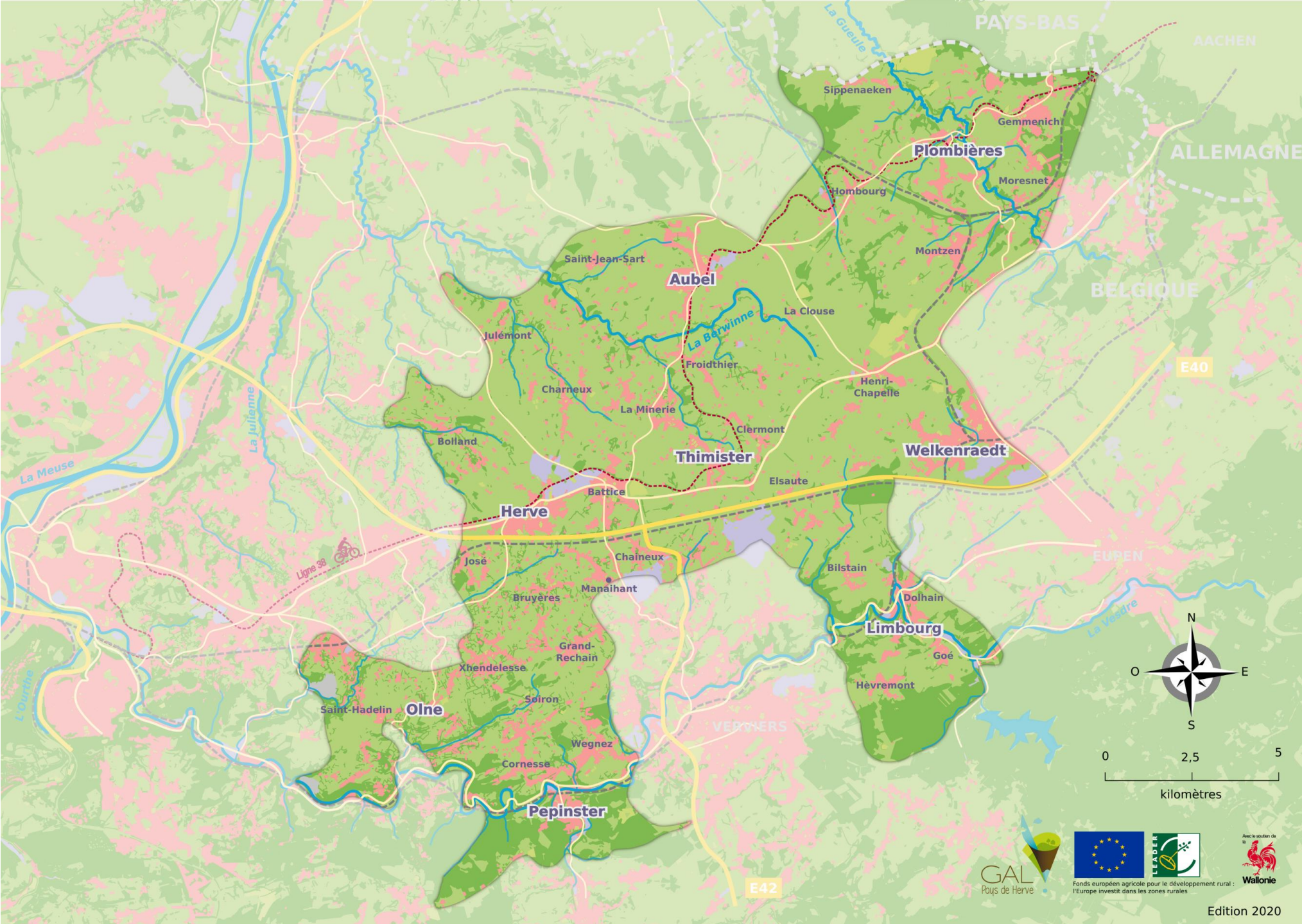
- Prendre le pouls, Comment le territoire est-il perçu **aujourd'hui** ?
- Prendre le pouls, Que voulons-nous pour le Pays de Herve, **demain** ?
- Avoir une base de travail pour **initier un projet de territoire**
- Avoir un document de référence pour **initier des actions** en lien avec les résultats (dans le cadre d'une nouvelle programmation GAL par exemple)
- **Partager** les savoirs, fédérer
- Inviter à **porter un nouveau regard**, curieux, attentif et transversal, sur le territoire et son évolution
- Développer une **collaboration** constructive



Avec le soutien des communes d'Aubel, Herve, Limbourg, Oline, Pepinster, Plombières, Thimister-Clermont et Welkenraedt.



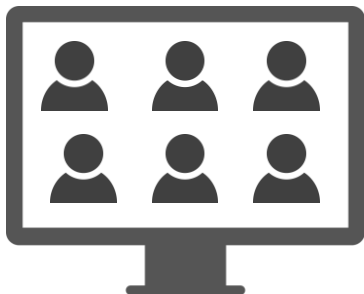
Echelle d'analyse



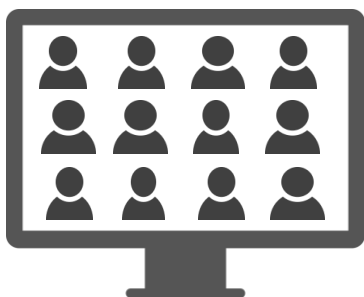
Déroulement des ateliers



D'abord, une évaluation individuelle
du **Pays de Herve AUJOURD'HUI**



Ensuite, une évaluation par petits groupes
pour **le Pays de Herve DEMAIN**



Enfin, un retour en plénière pour les conclusions

Une méthodologie basée sur les ressources du territoire

SERVICES DE PRODUCTION

- Alimentation
- Eau
- Fibres
- Combustibles
- Ressources génétiques
- Produits biochimiques et pharmaceutiques
- ...

SERVICES DE RÉGULATION

- Cycle de l'eau
- Formation des sols
- Conservation de la biodiversité
- Climat
- Qualité de l'air
- Pollinisation
- Risques naturels
- ...

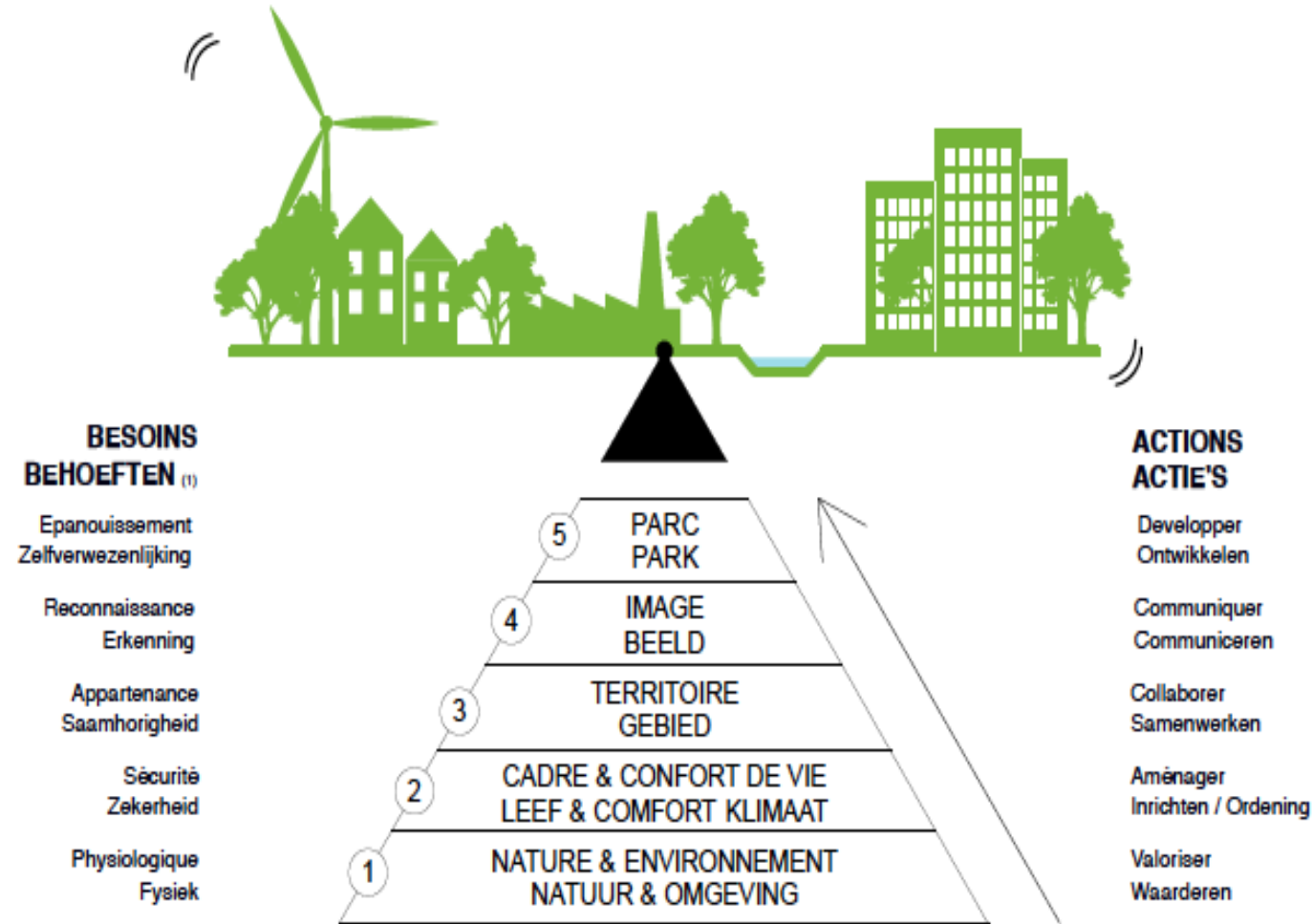
SERVICES CULTURELS

- Valeurs spirituelles et religieuses
- Valeurs esthétiques
- Education
- ...

MODES DE VIE

- Déplacements,
- Loisirs,
- Economie,
- ...

Prioriser les ressources pour consolider le projet de territoire et de paysage



(1) Selon la théorie de motivation et des besoins (Maslow 1908-1970)
(1) Volgens hiërarchische ordening van behoeften (Maslow 1908-1970)

© Yves Hubert

C'est à vous !



Ouvrez le **lien** vers le questionnaire, sur votre perception du Pays de Herve AUJOURD'HUI



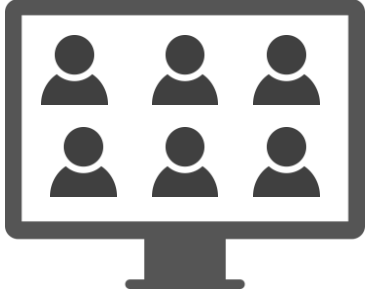
Laissez fonctionner zoom pour avoir l'audio

L'objectif est de **répondre instinctivement aux questions**

Nous répondrons à vos questions en direct (activez le micro pour poser une question)



Travail de groupe



Essayer de trouver un consensus pour vos réponses en donnant vos arguments

ATTENTION, l'objectif n'est pas d'imposer votre vision, mais de discuter ensemble

Ne pas essayer de convaincre, mais amener son point de vue

S'il n'y a pas de consensus rapide, listez les arguments et passer à la question suivante ... car le timing est serré