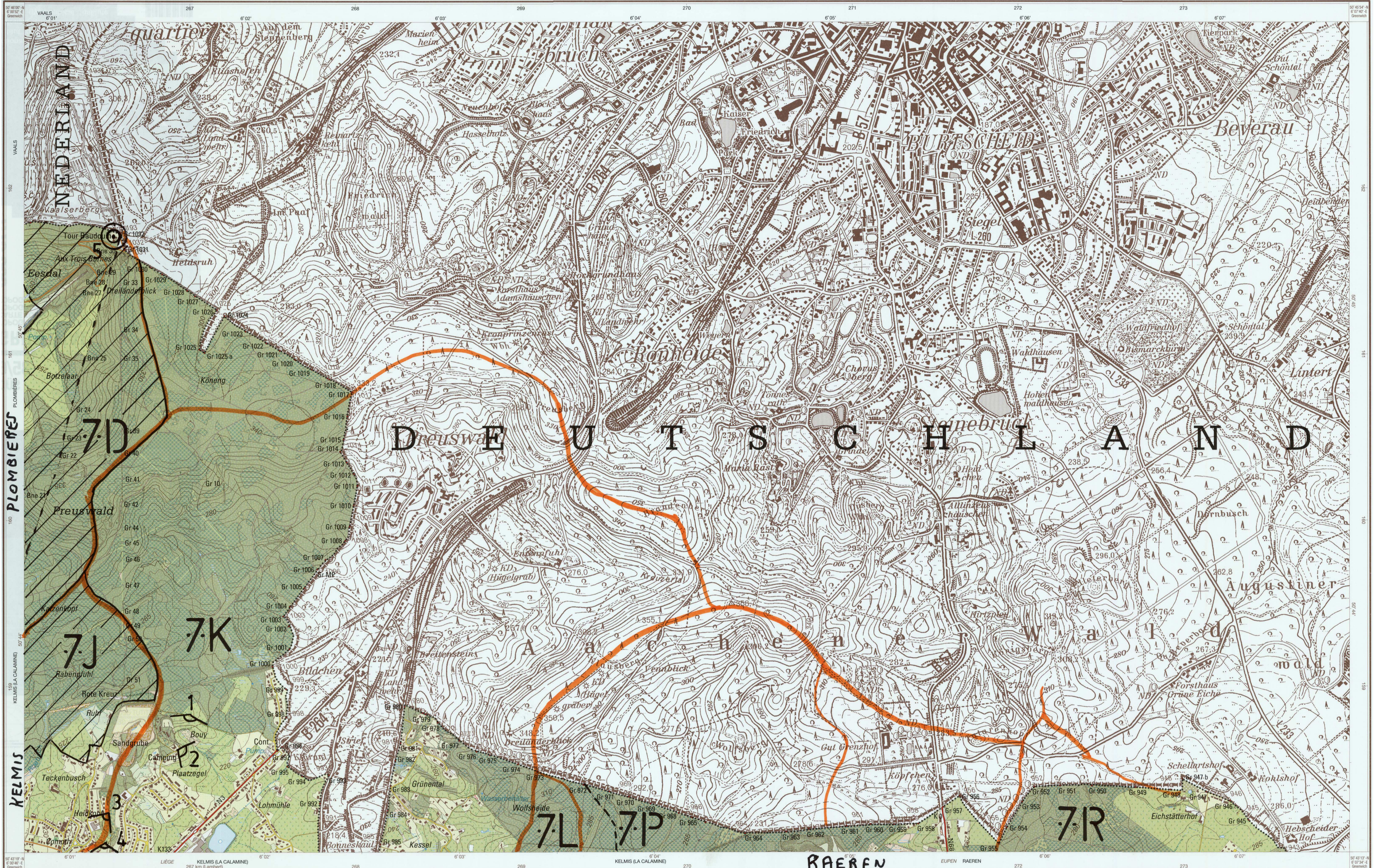


# GRÜNENTAL 35/6 SÜD



Nationalgeographisches Institut - Bruxelles  
Institut National de Recherche Scientifique  
2008 Ed. 1

NATIONAL GEOGRAPHIC INSTITUUT  
INSTITUT GEODIENSTRIK  
2008 Ed. 1

Vervielfältigungen jeder Art sind untersagt.  
Toute reproduction ou adaptation sous quelque forme que ce soit est interdite.  
Herbaf van verspreiden onder welke vorm ook is verboden.

Ausländisches Teil  
Partie étrangère  
Buitenlands gedeelte  
Foreign part

Vermessen durch digitale Luftbildmessung.  
Élevé et nivelé par mesure aéro-photogrammétrique.  
Levé par aéro-photogrammetrie numérisique.  
Mètré et nivelé par cartographie numérique.  
Opgemeten door numerieke luchtfotogrammetrie.  
Gedigitaliseerd en van punten afgeleide door de numerieke cartografie.  
Surveyed by digital aerial photogrammetry.  
Drawn and fitted with symbols by digital mapping.

Die Höhenlinien basieren auf das 2. Allgemeine Nivellement (1948-1953).  
Les courbes de niveau sont basées sur le 2<sup>e</sup> Nivellement Général (1948-1953).  
De hoogtelijnen stunen op de 2<sup>e</sup> Algemeene Waterpassing (1948-1953).  
Contours are based on the 2<sup>nd</sup> General Levelling (1948-1953).

Zur Übereinstimmung mit dem Belgischen Nivellement vermehrt man die  
australischen Höhenangaben mit ungefähr 2 Metern.  
Les altitudes australiennes sont augmentées de 2 mètres environ pour être  
en concordance avec les altitudes belges.  
De buitenlandse hoogtes worden met ongeveer 2 meter verhoogd voor te  
om ze in overeenstemming te brengen met de Belgische waterpassing.  
Foreign heights should be increased by about 2 metres in order to adjust them  
to the Belgian levelling.

HÖHEN IN METER  
AEQUIDISTANZ: 5 METER  
ALTIITUDES EN MÈTRES  
ÉQUIDISTANCE: 5 MÈTRES

MAßSTAB 1 : 10 000  
ÉCHELLE 1 : 10 000  
SCHAAL 1 : 10 000  
SCALE 1 : 10 000

HOOGTEN IN METERS  
HOOGTELIJNENINTERVAL: 5 METER  
ELEVATIONS IN METRES  
CONTOUR INTERVAL: 5 METRES

35/6 SÜD  
Luftaufnahme 2001  
Luchtbeelden 2001  
Cartographie 2007  
Restitutie fotografogrammetrische en 2007  
Cartographie en 2007  
Luchtbeelden in 2001  
Fotogrammetrische restitutie in 2007  
Cartographie in 2007  
Aerial photography in 2001  
Photogrammetric printing in 2007  
Map editing in 2007

Internationale Ellipsoïde 1934 - SYSTEM DES EUROPÄISCHEN DREIECKSNETZES 1951.  
Belgische LAMBERT projektion: Höhenbezugspunkt: D Null in Oostende.  
Échelle Internationale 1924 - RÉSEAU GÉODÉSIQUE EUROPÉEN UNIFIÉ 1951.  
Projection Lambert belge: Origine du nivellement: Zéro D à Oostende.  
Internationale ellipsoïde 1924 - ÉNGEMAKT EUROPEES GEODETISCH NET 1951.  
Belgische LAMBERT projectie: Oorsprong van de waterpassing: Zero D te Oostende.  
International Geoidnet 1924 - 1951 UNIFIED EUROPEAN GEODETIC SYSTEM.  
Belgian LAMBERT projection: Levelling datum: Zero D at Oostende.  
Die kilometer beschrifteten Randmarken bezeichnen das LAMBERT-Gitter.  
Les kilomètres figurés en bordure sont rapportés au quadrillage LAMBERT.  
De kilometer getoonde randmerken verwijzen naar het LAMBERT-netwerk aan.  
Tike numbers in kilometers refer to the LAMBERT grid.

35/6 SÜD GRÜNENTAL ED.1 - 2008