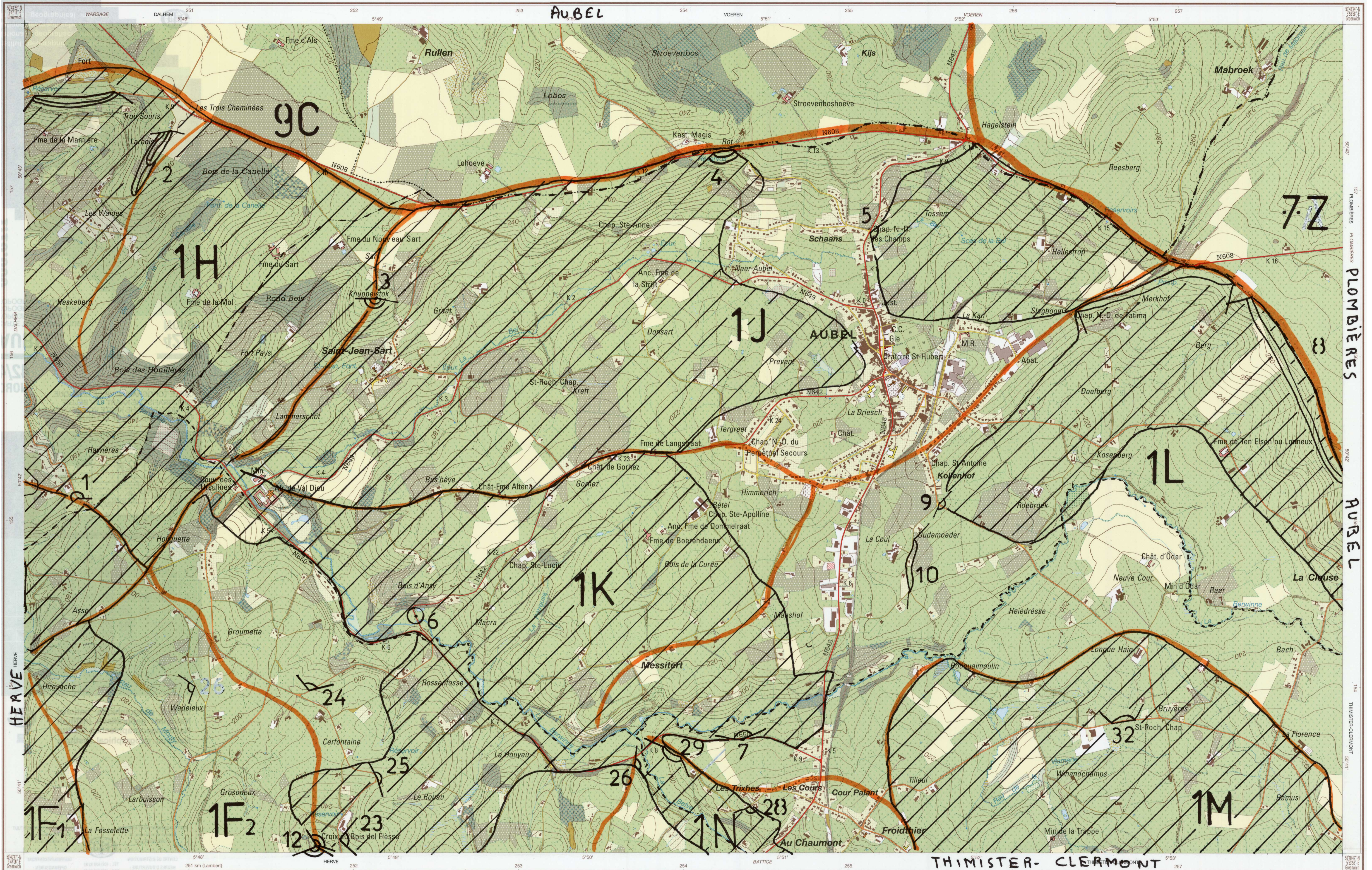


# AUBEL 42/4 NORD



Institut Géographique National - Bruxelles  
Nationaal Geografisch Instituut - Brussel  
National Geographic Institute - Brussels  
1997 Ed. 1

Toute reproduction ou adaptation sous quelque forme que ce soit est interdite.  
Reproduction or adaptation in any form is forbidden.  
Any reproduction or adaptation in any form is forbidden.

Level par altimétrie photographique numérique.  
Meting en meters door fotografische meting.  
Opgezet en meten door digitale fotogrammetrie.  
Gegenstand en meten door digitale fotogrammetrie.  
Gegenstand en meten door digitale fotogrammetrie.  
Gegenstand en meten door digitale fotogrammetrie.

Luftopnamen in 1993  
Fotogrammetrische restitutie in 1995  
Cartografie in 1997

Prins de vrees van 1983  
Restitutie fotogrammetrisch in 1995  
Cartografie in 1997

Luftaufnahmen 1993  
Luftbilddarstellung 1995  
Kartenherstellung 1997

Aerial photography in 1993  
Photogrammetric restituting in 1995  
Map editing in 1997

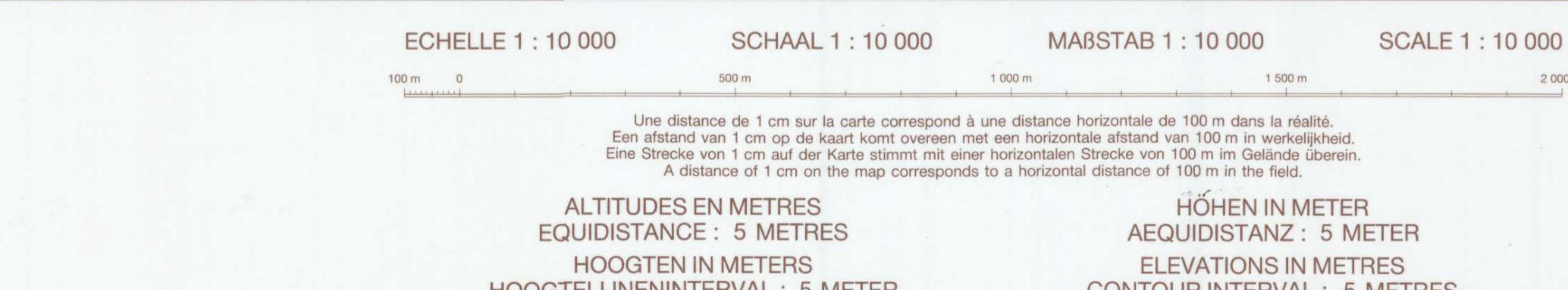
Les courbes de niveau sont basées sur le 2<sup>e</sup> Nivellement Général (1948-1953)  
Die hoogtelijnen steunen op de 2<sup>e</sup> Algemene Nivellement (1948-1953)  
Die Höhenlinien basieren auf das 2. Allgemeine Nivellement (1948-1953)  
Contours are based on the 2nd General Levelling (1948-1953)

Les courbes de niveau de cette demi-clichette résultent de l'exploitation d'un modèle numérique de terrain établi par moyens photogramétriques. Het hoogtelijnen van dit deel van de kaart zijn afgeleid van een digitaal terreinmodel, dat is opgesteld door middel van fotogrammetrische gegevens.

Une distance de 1 cm sur la carte correspond à une distance horizontale de 100 m dans la réalité.  
Een afstand van 1 cm op de kaart komt overeen met een horizontale afstand van 100 m in werkelijkheid.  
Eine Strecke von 1 cm auf der Karte stimmt mit einer horizontalen Strecke von 100 m im Gelände überein.  
A distance of 1 cm on the map corresponds to a horizontal distance of 100 m in the field.

ALTITUDES EN METRES  
EQUIDISTANCE : 5 METRES  
HOOGTEN IN METERS  
HOOGTELIJNENINTERVAL : 5 METER

HÖHEN IN METER  
AQUIDISTANZ : 5 METER  
ELEVATIONS IN METRES  
CONTOUR INTERVAL : 5 METRES



Échelle Internationale 1924 - RESEAU GEODESIQUE EUROPEEN LAMBERT 1981.  
Projection LAMBERT belge - Origine du nivellement 1983 à l'origine internationale 1924 - EISENBAHN EUROPEES GEODETISCH NET 1981.  
Internationale Ellipsoid 1924 - SYSTEM DES EUROPAISCHEN GEODETISCHES NET 1981.  
Internationale Lambert projection - Eisenbahn Europees Geodetisch Net 1981.  
Internationale Spheroid 1924 - 1981 UNITED EUROPEAN GEODETIC SYSTEM.  
Belgian LAMBERT projection - Levelling datum 1983 to the international datum.

Les données orthométriques en mètres sont rapportées au quadrillage LAMBERT.  
De vóórmetrische hoogten in meters worden naar het LAMBERT-netwerk aan.  
Die Höhenlinien sind in Metern angegeben nach dem LAMBERT-Gitter.  
Ticks numbered in kilometers refer to the LAMBERT grid.

42/4 NORD