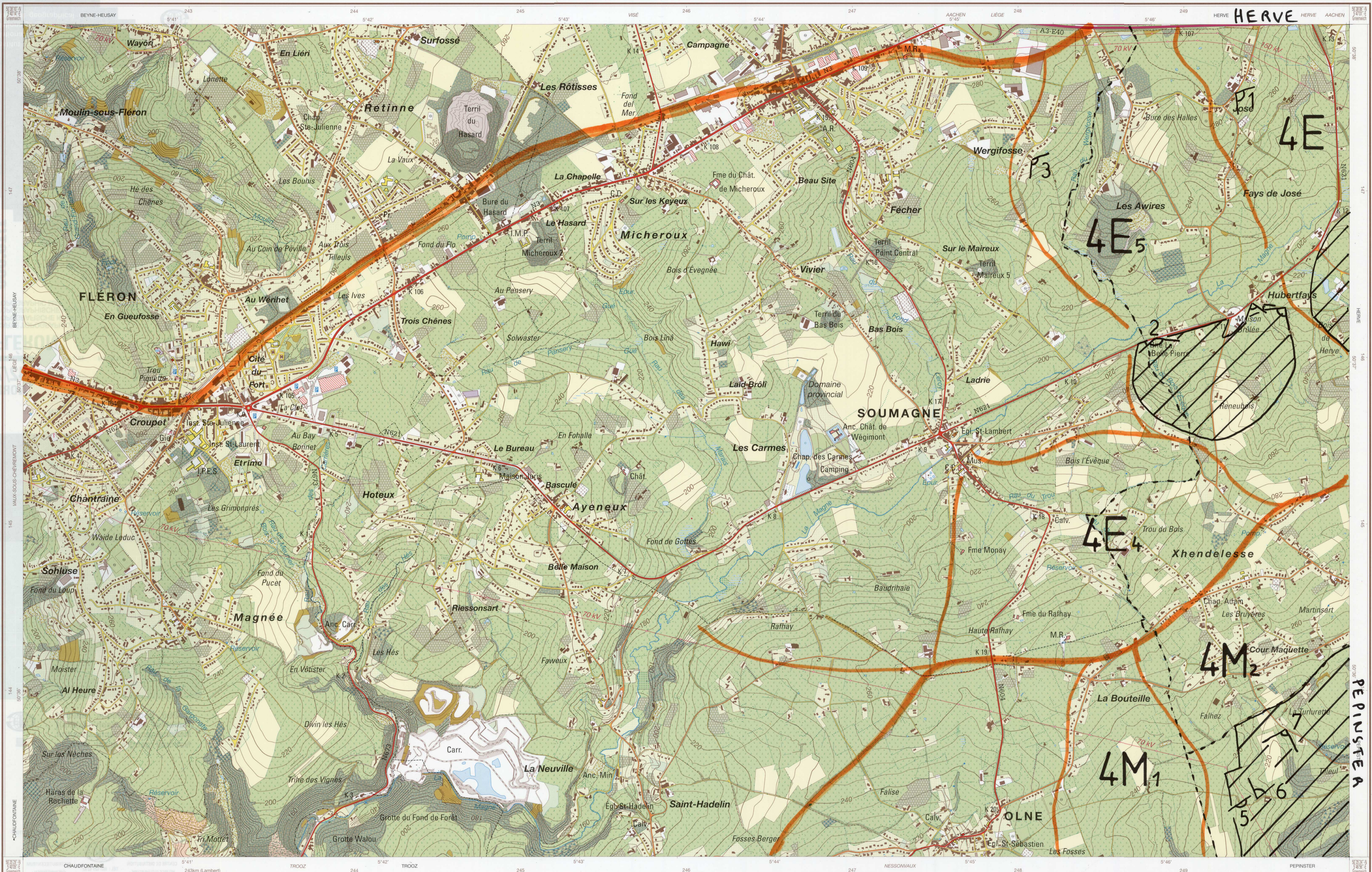


FLÉRON 42/7 NORD



© Institut Géographique National - Bruxelles
 National Geographic Institute - Brussels
 Nationale Geografische Instytut - Brussel
 National Geographical Institute - Brussels
 Toede reproduktion of adaptione sous quelque forme que ce soit est interdite.
 Any reproduction or adaptation in any form is forbidden.
 Levee par aerofotogrammetrische methodes.
 Redige et symbolisee par cartographie numerique.
 Organisee door numerieke kartografie.
 Verwerkt door digitale luchtfotogrammetrie.
 Surveyed by digital aerial photogrammetry.
 Drawn and filled with symbols by digital mapping.
 Les courbes de niveau sont basées sur le 2^e Nivellement Général (1948-1953).
 Die hoogtelijnen steunen op de 2^e Algemeene Waterpassing (1948-1953).
 Die Höhenlinien basieren auf das 2. Allgemeine Nivellement (1948-1953).
 Contours are based on the 2nd General Levelling (1948-1953).

Les courbes de niveau de cette carte altimétrique résultent de l'exploitation d'un modèle numérique de terrain établi par moyens photogramétriques.
 Die hoogtelijnen van dit kaartje zijn afgeleid uit een numeriek terreinmodel dat met fotogrammetrische middelen is opgesteld.
 Die Höhenlinien dieser Karte resultieren aus der Auswertung eines digitalen Geländemodells, welches durch Photogrammetrie hergestellt worden ist.
 The contours of this map have been derived from a digital terrain model made with photogrammetric means.
 Proje van vrees aangepast in 1994.
 Resultaat fotogrammetrische in 1996.
 Kartografie in 1997.
 Luchtopnamen in 1994.
 Fotogrammetrische restitutie in 1996.
 Kartografie in 1997.
 Luchtopnamen 1994.
 Luchtopnamenverwerking 1996.
 Kartografie in 1997.
 Aerial photography in 1994.
 Photogrammetric plotting in 1996.
 Map editors in 1997.

ECHELLE 1 : 10 000 SCHAAL 1 : 10 000 MÄßSTAB 1 : 10 000 SCALE 1 : 10 000

100 m 500 m 1 000 m 1 500 m 2 000 m

Une distance de 1 cm sur la carte correspond à une distance horizontale de 100 m dans la réalité.
 Een afstand van 1 cm op de kaart komt overeen met een horizontale afstand van 100 m in werkelijkheid.
 Eine Strecke von 1 cm auf der Karte stimmt mit einer horizontalen Strecke von 100 m im Gelände überein.
 A distance of 1 cm on the map corresponds to a horizontal distance of 100 m in the field.

ALTITUDES EN METRES HÖHEN IN METER
 EQUIDISTANZ : 5 METRES AEQUIDISTANZ : 5 METER
 HOOGTEN IN METERS ELEVATIONS IN METRES
 HOOGTELIJNENINTERVAL : 5 METER CONTOUR INTERVAL : 5 METRES

Échelle internationale 1924 - RESEAU GEODÉSIQUE EUROPÉEN LAMBERT 1951.
 Projection LAMBERT belge - Origine du nivellement : Zéro à Dordrecht.
 Internationale afmetingen 1924 - EUROPAANSE GEODÉSIESE NET 1951.
 Belgische LAMBERT-projectie - Origine van de waterpassing: Nul op Dordrecht.
 Internationale Abmessungen 1924 - SYSTEM DER EUROPÄISCHEN GEODÄSIESENZ 1951.
 Belgien LAMBERT-Projektion - Nivellement Nullpunkt: Null bei Dordrecht.
 Les annonces chiffrées en kilomètres se rapportent au questionnaire LAMBERT.
 De kilometercijfers in kilometers verwijzen naar het LAMBERT-vulnet.
 Die Höhenangaben in Kilometern beziehen sich auf das LAMBERT-Gitter.
 Tick numbers in kilometers refer to the LAMBERT grid.