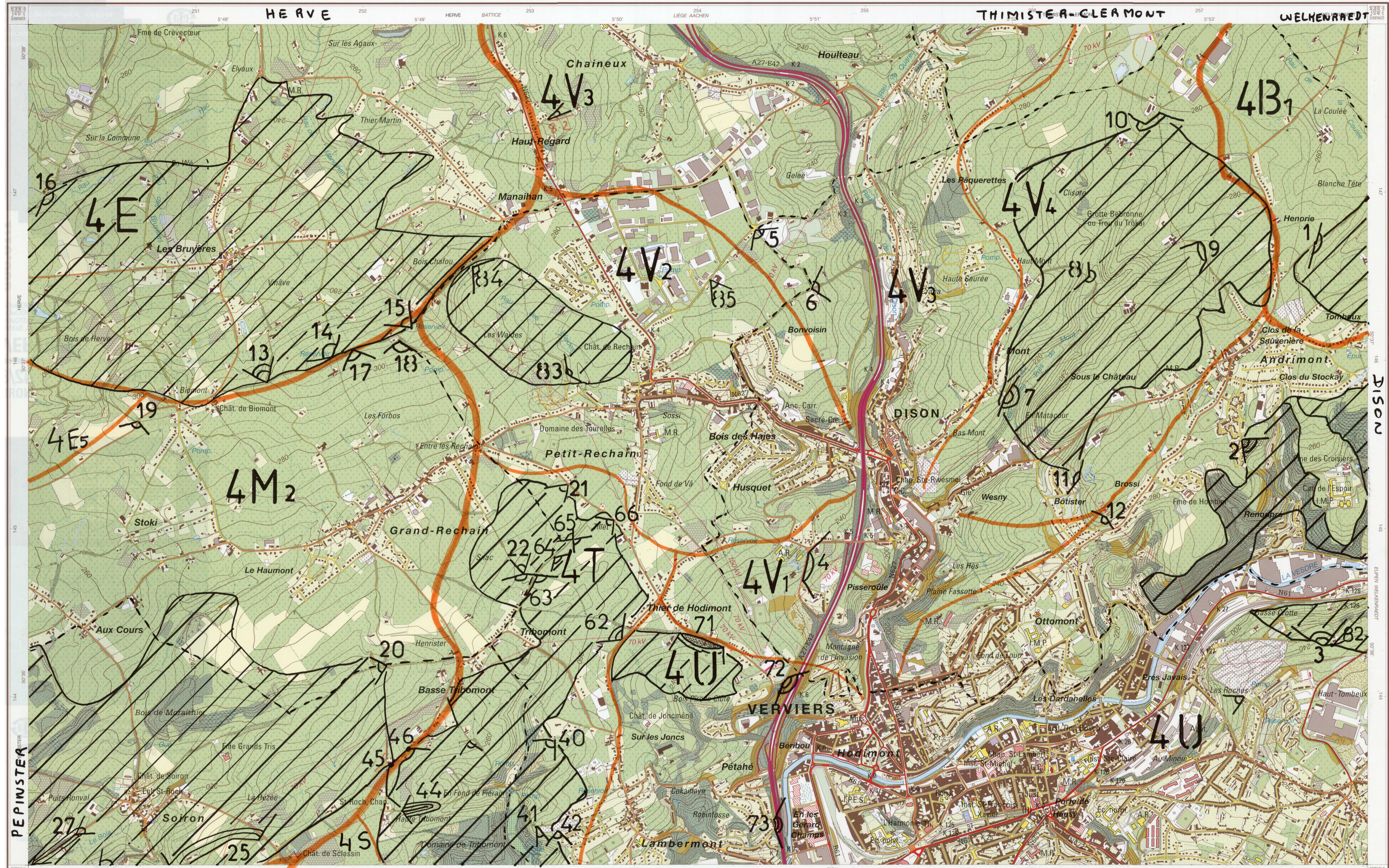


VERVIERS 42/8 NORD

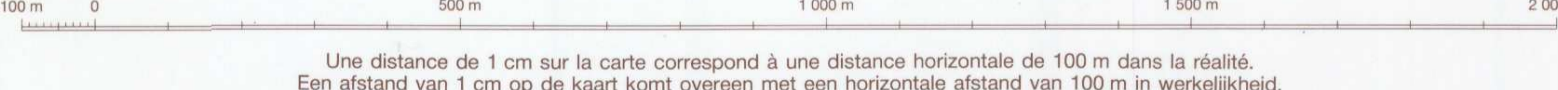


© Institut Géographique National - Bruxelles
National Geographical Institute - Brussels
1997 Ed. 1
Toute reproduction ou adaptation sans autorisation écrite est interdite.
Nakop of aanpassing zonder schriftelijke toestemming is verboden.
Vervielfoudigen of anderszins verspreiden van dit werk is strafbaar.
Any reproduction or adaptation in any form is forbidden.
Leel of andere wijze verspreiden van dit werk is strafbaar.
Recht is voorbehouden voor alle rechten.
Copyright © 1997
Luchtfotografie in 1984
Cartographie in 1996
Cartographie in 1997
Luchtfotografie 1984
Luchtfotografie 1996
Aerial photography in 1984
Photogrammetric printing in 1996
Map setting in 1997

Les courbes de niveau de cette demi-planchette résultent de l'exploitation d'un modèle numérique de terrain établi par moyens photogrammétriques.
De hoogtelijnen van dit halve afdruksblad werden afgeleid uit een numeriek terreinmodel dat met fotogrammetrische middelen is opgesteld.
Die Höhenlinien dieser Karte resultieren aus der Auswertung eines digitalen Geländemodells, welches durch Photogrammetrie hergestellt worden ist.
The contours of this map have been derived from a digital terrain model made with photogrammetric means.

Les courbes de niveau sont basées sur le 2^e Nivellement Général (1948-1953).
Die Höhenlinien basieren auf die 2. Allgemeine Nivellement (1948-1953).
Die Höhenlinien basieren auf die 2. Allgemeine Nivellement (1948-1953).
Contours are based on the 2nd General Levelling (1948-1953).

ECHELLE 1 : 10 000 SCHAAL 1 : 10 000 MÄRSTAB 1 : 10 000 SCALE 1 : 10 000



Une distance de 1 cm sur la carte correspond à une distance horizontale de 100 m dans la réalité.
Een afstand van 1 cm op de kaart komt overeen met een horizontale afstand van 100 m in werkelijkheid.
Eine Strecke von 1 cm auf der Karte stimmt mit einer horizontalen Strecke von 100 m im Gelände überein.
A distance of 1 cm on the map corresponds to a horizontal distance of 100 m in the field.

ALTITUDES EN METRES HÖHEN IN METER
EQUIDISTANCE : 5 METRES AEQUIDISTANZ : 5 METER
HOOGTEN IN METERS ELEVATIONS IN METERS
HOOGTELIJNENINTERVAL : 5 METER CONTOUR INTERVAL : 5 METRES

Echelle illustrative 1984 - BESSAU GEODESISCHE SURVEYING LINEE 1981 -
Projection LAMBERT belge - Origine du nivellement 260 D à Oostende.
Illustratieve schaal 1984 - BESSAU GEODESISCHE SURVEYING LINEE 1981 -
Belgische LAMBERT projectie - Oorsprong van de waterpassing 260 D te Oostende.
Illustrationsskala 1984 - BESSAU GEODESISCHE SURVEYING LINEE 1981 -
Belgische LAMBERT projectie - Höhenbegrenzung 260 D in Oostende.
Illustrationsskala 1984 - BESSAU GEODESISCHE SURVEYING LINEE 1981 -
Belgische LAMBERT projectie - Leveling datum 260 D te Oostende.