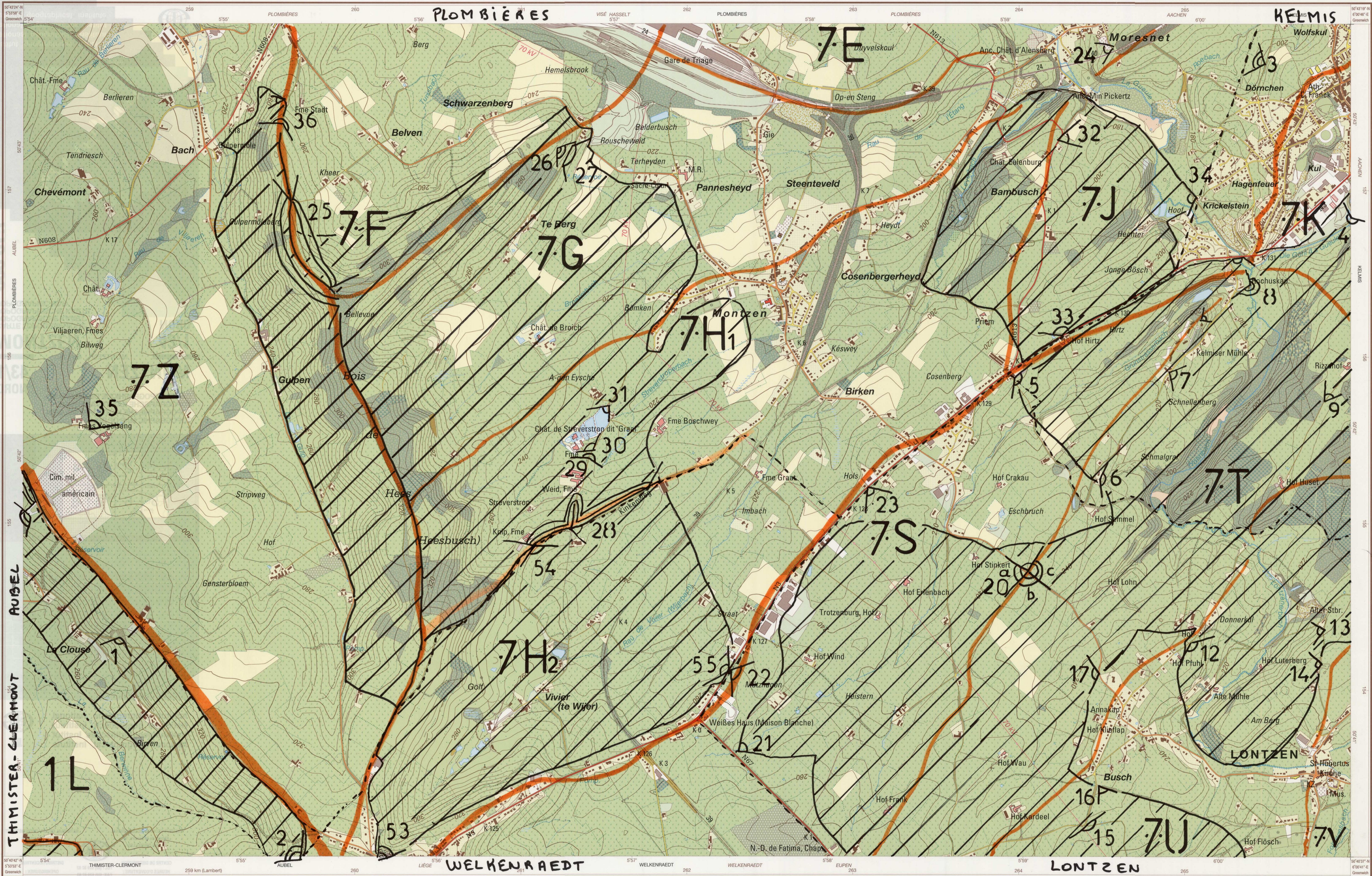


MONTZEN 43/1 NORD



© Institut Géographique National - Bruxelles
Nationale Geografische Institut - Brussel
Nationaal Geografisch Instituut - Brussel
National Geographic Institute - Brussels
1999 Ed. 1
Toute reproduction ou adaptation sous quelque forme que ce soit est interdite.
Reproduction or adaptation in any form is forbidden.

Level par aérotopographie numérique.
Métres et symboles par cartographie numérique.
Oppgrettes door numerieke luchtoppgraffie.
Opgetrokken en met symbolen verrijkt door de numerieke cartografie.
Erstellt und mit Symbolen verrijkt durch digitale Kartographie.
Surveys by digital aerial photogrammetry.
Drawn and filled with symbols by digital mapping.

Les courbes de niveau de cette demi-planchette résultent de l'exploitation d'un modèle numérique de terrain établi par moyens photogrammétriques.
Die Höhenlinien von 50 bis 100 Metern sind als ein numerisches Geländemodell dat met fotogrammetrische middelen is opgesteld.
Die Höhenlinien dieser Karte resultieren aus der Auswertung eines digitalen Geländemodells, welches durch Photogrammetrie hergestellt worden ist.
The contours of this map have been derived from a digital terrain model made with photogrammetric means.

ALTITUDES EN MÈTRES
EQUIDISTANCE: 5 MÈTRES
HOOGTEN IN METERS
HOOGTELIJNENINTERVAL: 5 METER

ÉCHELLE 1 : 10 000
SCHAAL 1 : 10 000
MAßSTAB 1 : 10 000
SCALE 1 : 10 000
Une distance de 1 cm sur la carte correspond à une distance de 100 m dans la réalité.
Een afstand van 1 cm op de kaart komt overeen met een horizontale afstand van 100 m in werkelijkheid.
Eine Strecke von 1 cm auf der Karte stimmt mit einer horizontalen Strecke von 100 m im Gelände überein.
A distance of 1 cm on the map corresponds to a horizontal distance of 100 m in the field.

HÖHEN IN METER
AEQUIDISTANZ: 5 METER
ELEVATIONS IN METRES
CONTOUR INTERVAL: 5 METRES

43/1 NORD
Projet de vance aériennes en 1995
Restitutions photogrammétriques en 1998
Cartographie en 1998-1999
Luftopnamen in 1995
Fotogrammetrische restitutie in 1998
Cartografie in 1998-1999
Luchtopnames 1995
Kartenherstellung 1998-1999
Aerial photography in 1995
Photogrammetric plotting in 1998
Map editing in 1998-1999
Eilipsoid International 1924 - RESEAU GÉODÉSIQUE EUROPÉEN UNIFIÉ 1951.
Projection LAMBERT belge - Origine du nivellement: DZ de Oostende
Internationale ellipsoïde 1924 - EENIGEMAAKT EUROPEES GEODETISCH NET 1951.
Belgische LAMBERT projectie - Oorsprong van de waterpassen: DZ de Oostende
Internationale Ellipsoïde 1924 - SYSTEM DES EUROPÄISCHEN DREIECKNETZES 1951.
Belgische LAMBERT projection - Nivellement datum: DZ de Oostende
International Spheroid 1924 - 1951 UNIFIED EUROPEAN GEODETIC SYSTEM.
Belgian LAMBERT projection - Levelling datum: DZ de Oostende
Les amers chiffrés en kilomètres se rapportent au quadrillage LAMBERT.
De kilometer getimmerde aanzetstreegen duiden het LAMBERT raster aan.
Die kilometer gezeichneten Randmarken beschriften das LAMBERT Gitter.
Ticks numbered in kilometers refer to the LAMBERT grid.