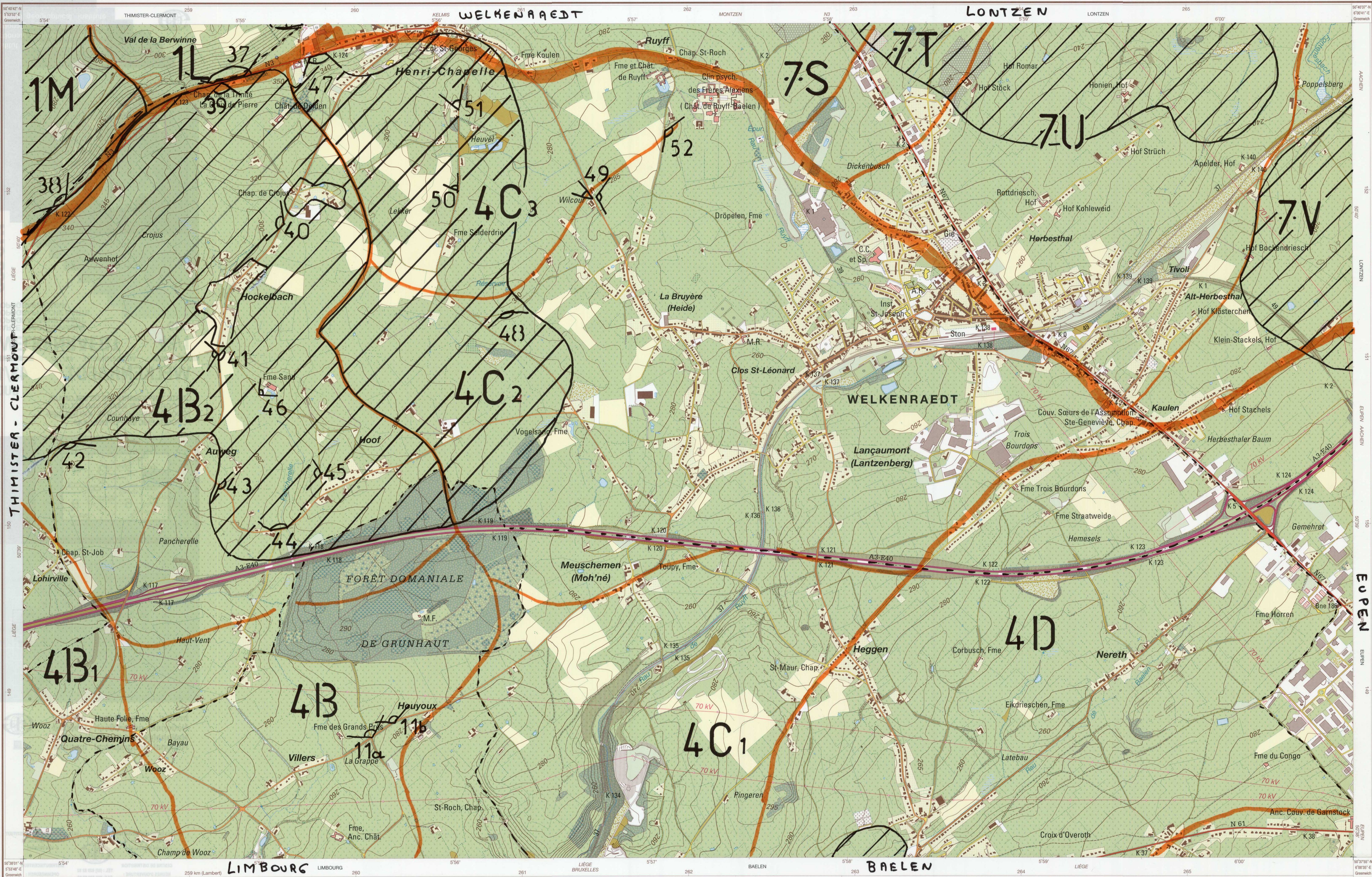


WELKENRAEDT 43/1 SUD



© Institut Géographique National - Bruxelles / National Geographical Institute - Brussel / Nationaal Geografisch Instituut - Brussel / National Geographical Institute - Brussels
 1999 Ed. 1

ALTITUDES EN MÈTRES
 ÉQUIDISTANCE : 5 MÈTRES
HOOGTEN IN METERS
 HOOGTELIJNENINTERVAL : 5 METER

Les courbes de niveau sont basées sur le 2^e Nivellement Général (1948-1953).
 De hoogtelijnen steunen op de 2^e Algemene Waterpassing (1948-1953).
 Die Höhenlinien basieren auf das 2. Allgemeine Nivellement (1948-1953).
 Contours are based on the 2nd General Levelling (1948-1953).

Ergesteld en met symbolen versehen durch digitale Kartographie.
 Drukwerk met digitale aerial-photogrammetrie.
 Opgesteld en met symbolen voorzien door de numerieke kartografie.
 Verweerd met digitale aerial-photogrammetrie.

Erstellen und mit Symbolen versehen durch digitale Kartographie.
 Drukwerk mit digitalen aerial-photogrammetrie.
 Die Höhenlinien dieser Karte resultieren aus der Auswertung eines digitalen Geländemodells, welches durch Photogrammetrie hergestellt worden ist.
 The contours of this map have been derived from a digital terrain model made with photogrammetric means.

43/1 SUD
 Prins de non-gebruik in 1995
 Restitutie fotografische metrische in 1998
 Cartografie in 1998-1999
 Luchtopnamen in 1995
 Luchtopnamen in 1995
 Luchtopnamen in 1995
 Luchtopnamen in 1995
 Aerial photography in 1995
 Photogrammetric plotting in 1998
 Map editing in 1998-1999

Ellipsoïde internationale 1924 - RESEAU GÉODÉSIQUE EUROPÉEN LAMBERT 1961.
 Internationale ellipsoïde 1924 - RESEAU GÉODÉSIQUE EUROPÉEN LAMBERT 1961.
 Belgische LAMBERT projectie - Oriëntatie van de waterpassing: Zone D in Oostende.
 Internationaal Ellipsoïde 1924 - SYSTEM DES EUROPÄISCHEN DREIECKSNETZES 1961.
 Belgische LAMBERT projectie - Oriëntatie van de waterpassing: Zone D in Oostende.
 Belgien LAMBERT projectie - Levelling datum: Zone D in Oostende.
 Die Höhenlinien basieren auf das 2. Allgemeine Nivellement (1948-1953).
 Die Höhenlinien basieren auf das 2. Allgemeine Nivellement (1948-1953).
 Die Höhenlinien basieren auf das 2. Allgemeine Nivellement (1948-1953).
 Die Höhenlinien basieren auf das 2. Allgemeine Nivellement (1948-1953).

Une distance de 1 cm sur la carte correspond à une distance de 100 m dans la réalité.
 Een afstand van 1 cm op de kaart komt overeen met een horizontale afstand van 100 m in werkelijkheid.
 Eine Strecke von 1 cm auf der Karte stimmt mit einer horizontalen Strecke von 100 m im Gelände überein.
 A distance of 1 cm on the map corresponds to a horizontal distance of 100 m in the field.

43/1 SUD WELKENRAEDT ED.1 - 1999