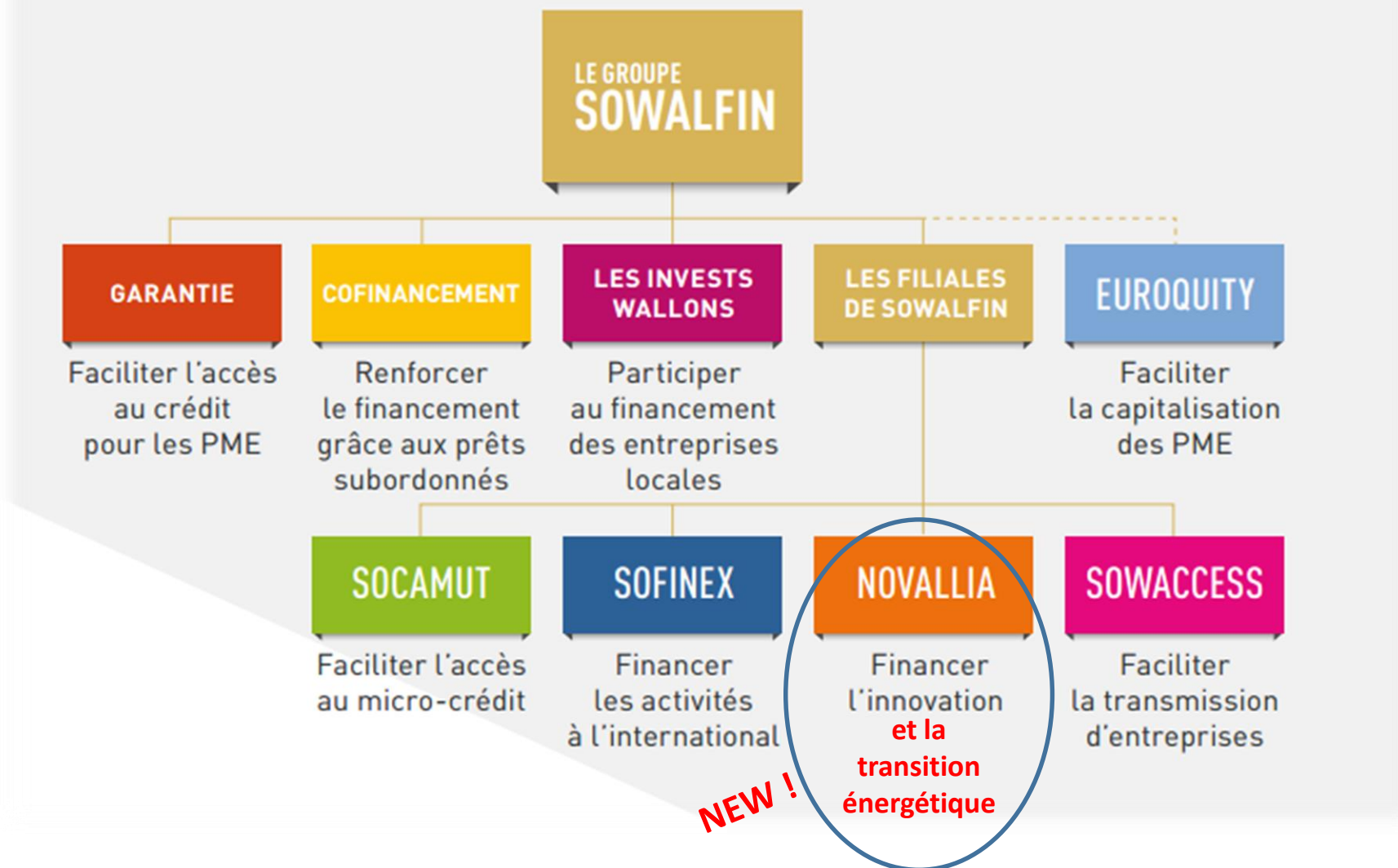




Dispositif Easy'green

**Journée découverte des vergers hautes tiges du pays de
Herve**

Groupe SOWALFIN – des réponses à tous les stades de vie de la PME





Easy up

Innovation

novallia

GROUPE SOWALFIN

Easy green

Réduction empreinte CO₂



Objectif: réduire l'empreinte CO₂ des PME

POURQUOI ?

- ✚ Engagements de la Wallonie en termes de réduction des émissions de GES
- ✚ Les entreprises = part importante de la consommation énergétique en RW
 - ⇒ Les plus gros consommateurs industriels ont déjà fait des efforts (accords de branche)
 - ⇒ Nécessité d'un dispositif adapté aux TPE et PME, de tous secteurs

COMMENT ?

- ✚ De manière intelligente : environnement = avantage compétitif
 - ⇒ **Novallia diversifie ses activités, dispose de nouveaux budgets et développe un rôle d'ensemblier**

Aujourd'hui, **Easy'green** c'est 3 missions :

- La **transition énergétique** (en ce compris l'éco-innovation)
- La réduction des **gaz fluorés**
- L'**économie circulaire** (en partenariat avec le programme Next)

Et des moyens financiers : **€ 46.734.667**

Mission 1 : Soutien à la transition énergétique

Pour quels investissements ?

- ✦ Amélioration de l'**efficacité énergétique** :
 - ✦ de l'outil de production (optimisation, récupération, isolation tuyaux,...)
 - ✦ et/ou des bâtiments/bureaux (enveloppe, chauffage/froid, éclairage, cogénération, ...)
- ✦ Production d'énergie à partir de **sources d'énergies renouvelables**, consommée par l'entreprise (PV, e.a.)
- ✦ Projets **éco-innovants** ayant un impact direct sur les émissions de CO₂
- ✦ **Gestion intelligente** de l'énergie

Mission 2 : Gaz fluorés - financer et accompagner le changement

✦ Contexte

- ✦ Décision du GW du **28 juin 2018**
- ✦ Objet : **interdiction (complète/progressive) de gaz très émissifs en CO₂**
 - ✦ Ex : CFC (interdit : O3), HFC, PFC, SF6
 - ✦ Evolution de la législation ⇒ vers un durcissement
- ✦ Usages principaux : réfrigération, climatisation, chauffage, mousse isolante, ...
- ✦ Secteurs : distribution, agro alimentaire, transport, froid industriel,...
- ✦ 3 alternatives : changer l'installation, *retrofit*, recyclage

Pour quels investissements ?

✚ Ordres de grandeurs (! Volatilité des prix) :

✚ *Retrofit* : 150 GWP < HFC < 2500 GWP (< 2022) : ~20.000 €

✚ *Retrofit* : fluide conforme aux normes 2030 : ~40.000 €

✚ Remplacement installation complète (< 2022) : ~250.000 €

✚ Remplacement installation complète (normes 2030) : ~400.000 €

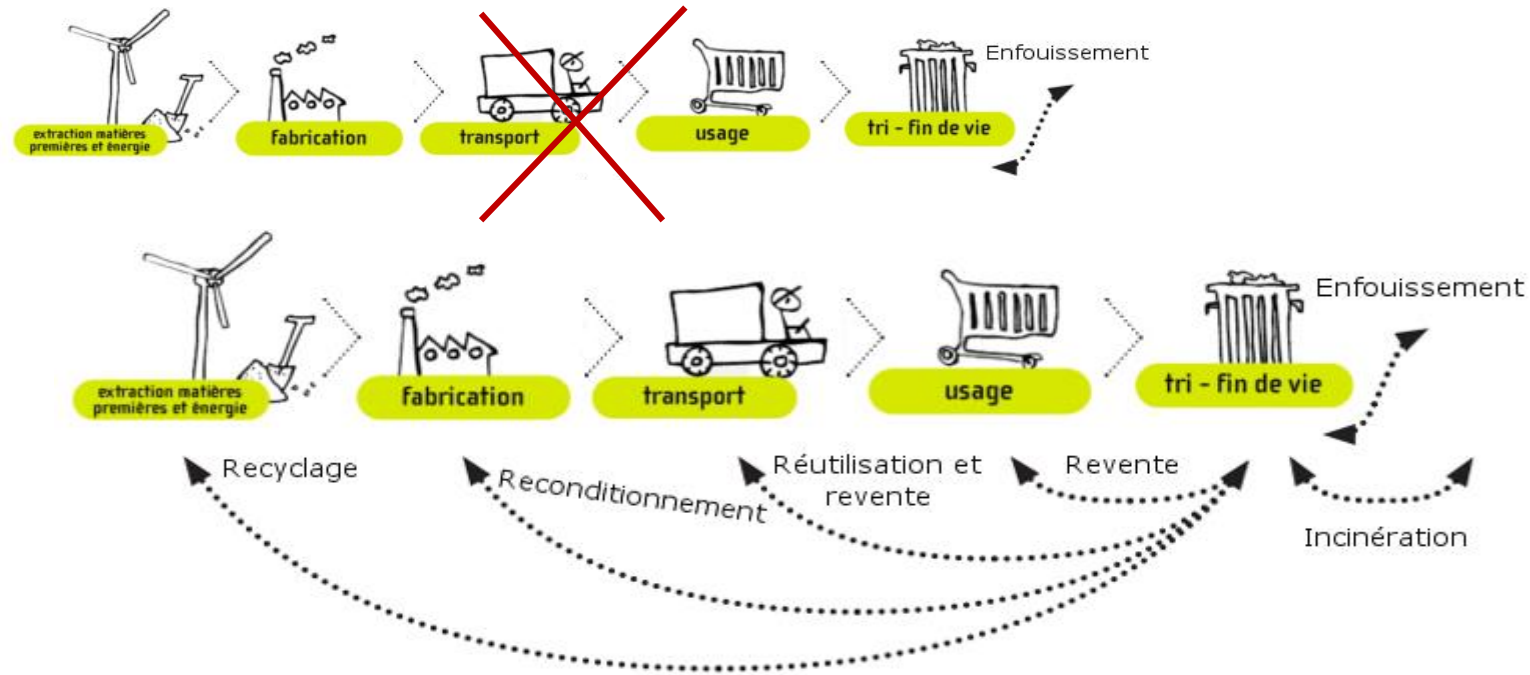
Plus que du financement : l'appui d'une expertise

- Partenariat avec l'AwAC
- Recours à un expert externe, spécialiste du froid
- Missions :
 - Formations
 - Développement de supports
 - Réponses aux questions techniques des entreprises
 - Aide dans le choix des solutions techniques

Ne pas hésiter à nous contacter !

Mission 3 : Economie circulaire

L'économie circulaire – c'est quoi ?

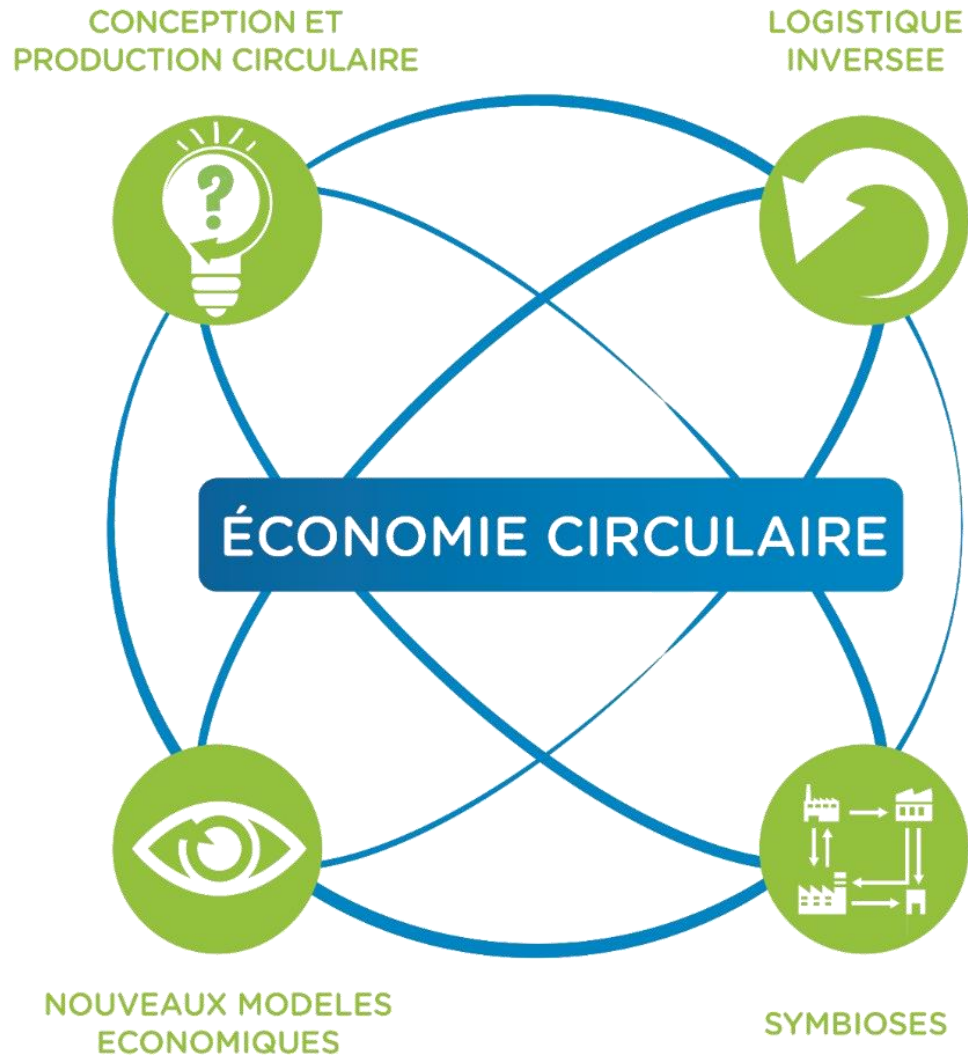


Source: eco-conception.fr

**Optimisation de l'utilisation
des ressources !**



**Facteur de
compétitivité**



Les 4 piliers de l'économie circulaire

Reprise de la mission Economie Circulaire de l'AEI par la Sowalfin

- ✦ 2 vecteurs d'accompagnement
 - ✦ Mise en place prochaine des **chèques Eco circulaire** - 3,2 Mio €
 - ✦ Réseau de référents économie circulaire (opérateurs de terrain)
- ✦ Mobilisation des financements disponibles dans l'enveloppe Easy'green pour la concrétisation de **projets circulaires** (éco-innovation/éco-conception)

Synthèse

Formes de financement

Type de financement	<ul style="list-style-type: none">*Sous forme de prêt (subordonné, garanti, CT, LT,...)*Dans certains cas, intervention possible en capital
Conditions financières	<ul style="list-style-type: none">*IRS + marge (taux d'intérêt compétitif)*Si capital (aux mêmes conditions que le privé)
Durée	<ul style="list-style-type: none">*Flexible (en fonction de la situation financière de la PME)
Franchise en capital	<ul style="list-style-type: none">*Jusqu'à 2 ans, en fonction du projet
Frais	<ul style="list-style-type: none">*Aucun frais de dossier*Pas d'indemnité de remplacement
Montant	<ul style="list-style-type: none">*Pas de montant minimal*Plafond de max. 1 million €/projet et max. 3 millions € encours/PME

Une procédure qui se veut simple et proche de l'entreprise

Quel que soit le projet, la procédure est similaire et reste **flexible**

- Sensibilisation/information/accompagnement (direct ou indirect) en amont; relais vers un réseau d'experts/référents/prestataires de services spécialisés
- Un canevas de candidature pour une demande de financement disponible sur le site Internet
- Une équipe pour rencontrer l'entreprise et contribuer au montage financier
- Des Comités à intervalle régulier, voire électroniques pour les projets urgents
- Une libération rapide une fois le bouclage financier attesté

www.novallia.be





avec le soutien de



1. Logique d'intervention globale de la reprise des missions de l'AEI

La relation SOWALFIN – Opérateurs au cœur du dispositif du Guichet Unique

